

# RMU

Стандартные приводы заслонок RMU специально разработаны и изготовлены для применения в системах HVAC.



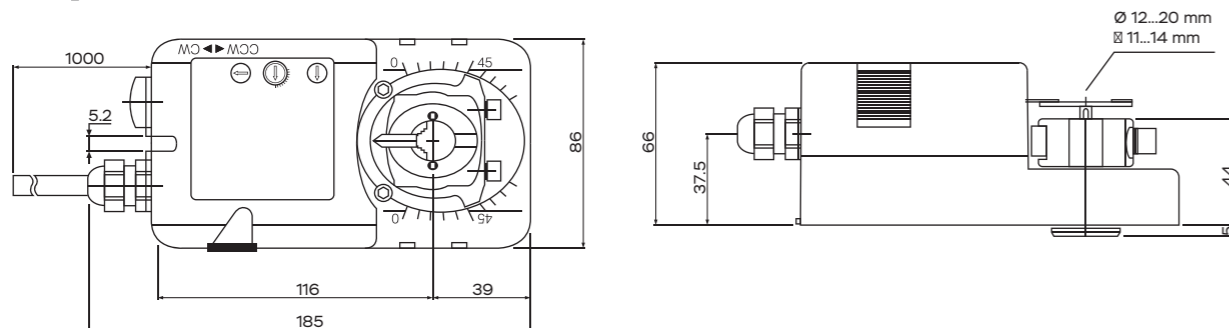
## Технические особенности

- Крутящий момент 20 Нм
- Размер заслонки до 4 м<sup>2</sup>
- До 2 дополнительных переключателей
- Электропитание AC 230V; AC/DC 24V
- Размеры вала - Ø 12...20 мм / □11...14 мм
- Минимальная длина штока 40 мм
- Возможность менять угол вращения
- Выбор стороны вращения
- Длина заводского кабеля 1 м
- Возможность ручного открытия привода

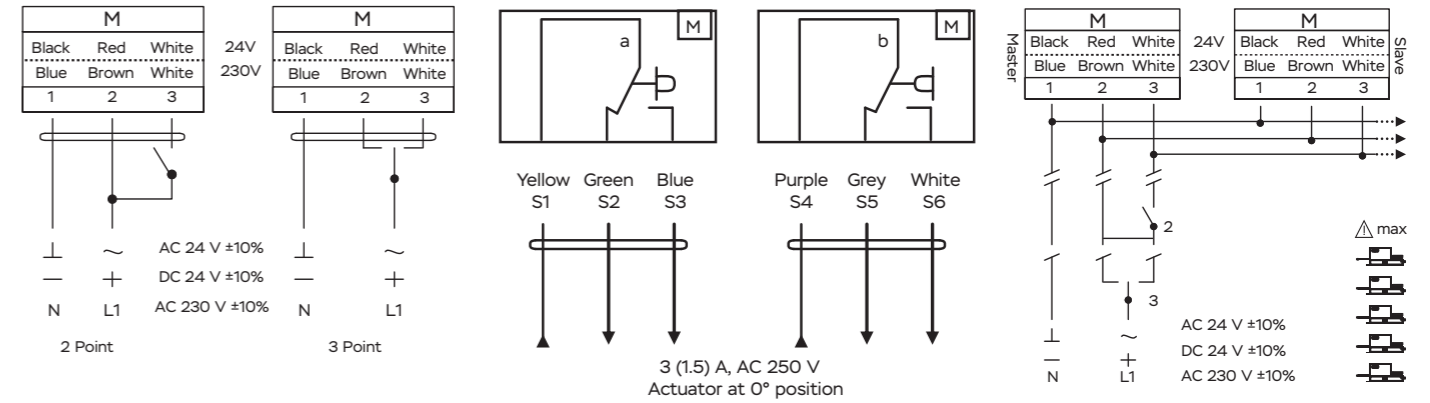
## Модели

| Модель       | Момент вращения, Нм | Питающее напряжение, В | Время срабатывания, с | Тип регулирования | Вспомогательный переключатель, S |
|--------------|---------------------|------------------------|-----------------------|-------------------|----------------------------------|
| RMU-230-20   | 20                  | AC 230 V ± 10%         | 100...150 сек         | 2/3-х позиционное | нет                              |
| RMU-230-20-S | 20                  | AC 230 V ± 10%         | 100...150 сек         | 2/3-х позиционное | 2 x SPDT                         |
| RMU-24-20    | 20                  | AC/DC 24 V ± 10%       | 100...150 сек         | 2/3-х позиционное | нет                              |
| RMU-24-20-S  | 20                  | AC/DC 24 V ± 10%       | 100...150 сек         | 2/3-х позиционное | 2x SPDT                          |

## Размеры



## Схема подключения



## Технические характеристики

|                                | RMU-24-20 (S)                  | RMU-230-20 (S)       |
|--------------------------------|--------------------------------|----------------------|
| Усилие двигателя               | 20 Нм                          |                      |
| Усилие пружины                 | -                              |                      |
| Размер заслонки                | до 4 м <sup>2</sup>            |                      |
| Напряжение питания             | AC/DC 24 V ± 10%               | AC 230 V ± 10%       |
| Частота тока                   | 50...60 Гц                     |                      |
| Мощность:                      |                                |                      |
| · при движении                 | 8,0 Вт                         | 8,0 Вт               |
| · в конечном положении         | 2,0 Вт                         | 2,0 Вт               |
| · расчетная                    | 14,0 ВА                        |                      |
| Нагрузка вспом. переключателей | 3 (1,5) A / AC 250 V           |                      |
| Класс защиты                   | III (низковольтные напряжения) | II (все изолировано) |
| Управление                     | 2/3-х позиционное              |                      |
| Угол вращения                  | 90° (95° механически)          |                      |
| Ограничение угла поворота      | 0°... 90° с шагом 5°           |                      |
| Ресурс работы                  | 60 000 циклов                  |                      |
| Уровень шума                   | < 45 дБ                        |                      |
| Индикация положения            | механическая указателем        |                      |
| Степень защиты                 | IP54                           |                      |
| Рабочая температура            | -20°...+50°C                   |                      |
| Температура хранения           | -30°...+60°C                   |                      |
| Относительная влажность        | 5%...95% гН без конденсации    |                      |
| Обслуживание                   | не требуется                   |                      |
| Вес                            | 1,2 кг                         | 1,2 кг               |